



## **Presentatie verfijning ballast formule**

Heeg, 1 febr. 2016

### **Oorspronkelijke uitgangspunten in 2011:**

- Niet ingewikkeld
- Voor iedereen begrijpbaar
- Goedkoop in uitvoering
- Originaliteit moet behouden blijven
- Het moet breed worden gedragen door de leden
- De beste zeiler moet kunnen blijven winnen

Huidige procedure:

1. Bepaling gewicht praam d.m.v. afmetingen van de constructie. Vrije keuzes zoals dekken, banken en zettelboorden e.d. worden niet meegerekend. Ook houtwerk, tuigen, vallen, blokken, enz. worden niet geteld. Het gaat dus om de kale romp.
2. Het berekende gewicht wordt afgetrokken van het door de ledenvergadering vastgestelde minimum gewicht van 2375 kg.
3. Een positief verschil is gelijk aan de verplichte hoeveelheid ballast.

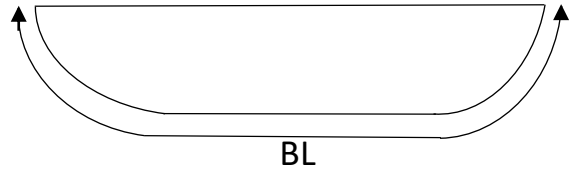
**Nadeel:**

Er wordt hierbij geen rekening gehouden met verschillen in lengte, breedte en holte van een praam.

Dit betekent dat een kleine praam of een erg smalle of platte praam verhoudingsgewijs veel ballast moet innemen (voorbeeld Hans de Groot).

**Standaardpraam:**

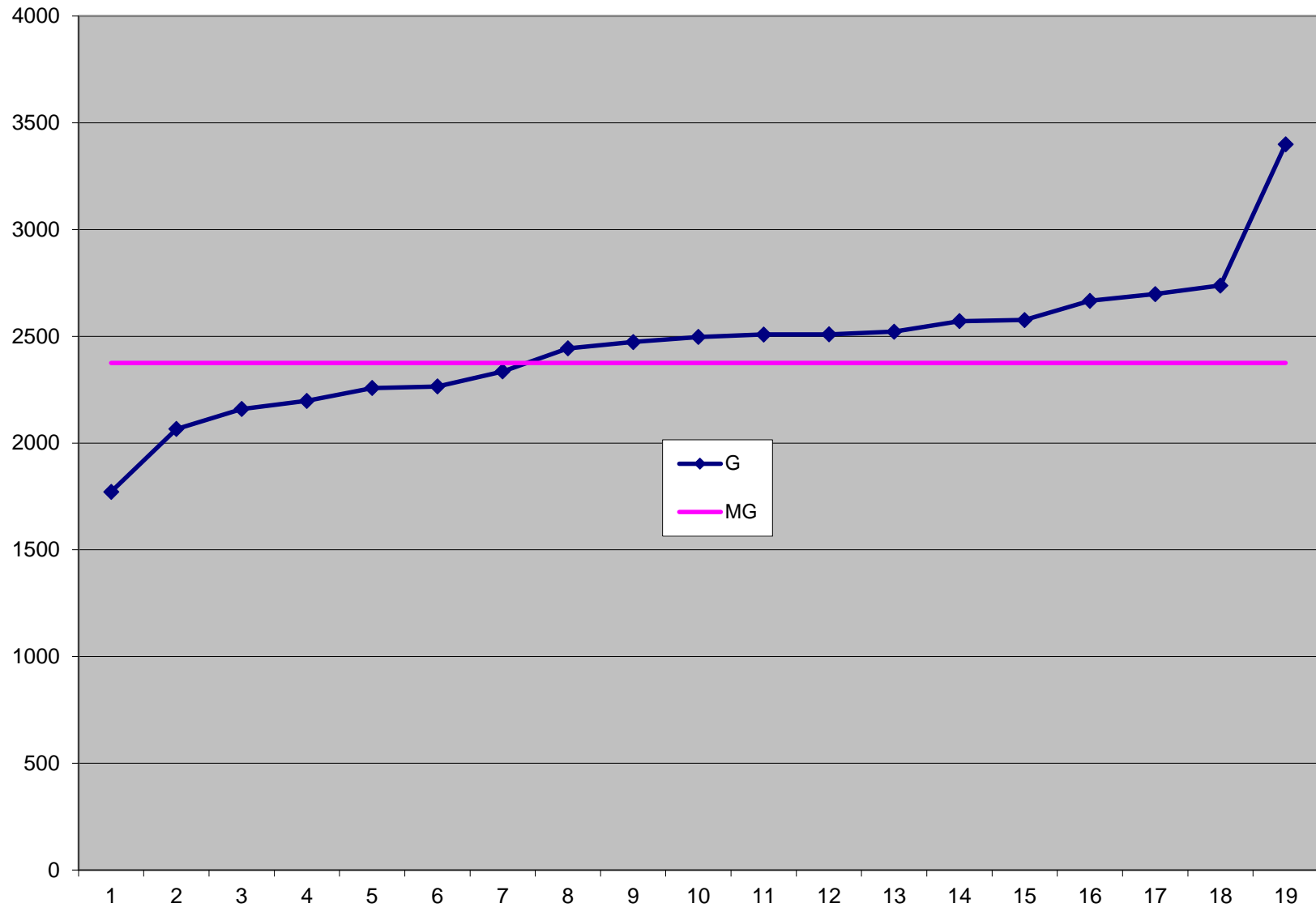
Praam 39 (Gepke) is als standaardpraam gekozen omdat die het dichtst bij het afgesproken gewicht van 2375 kg zit (2335 kg).



### Verklaring afkortingen

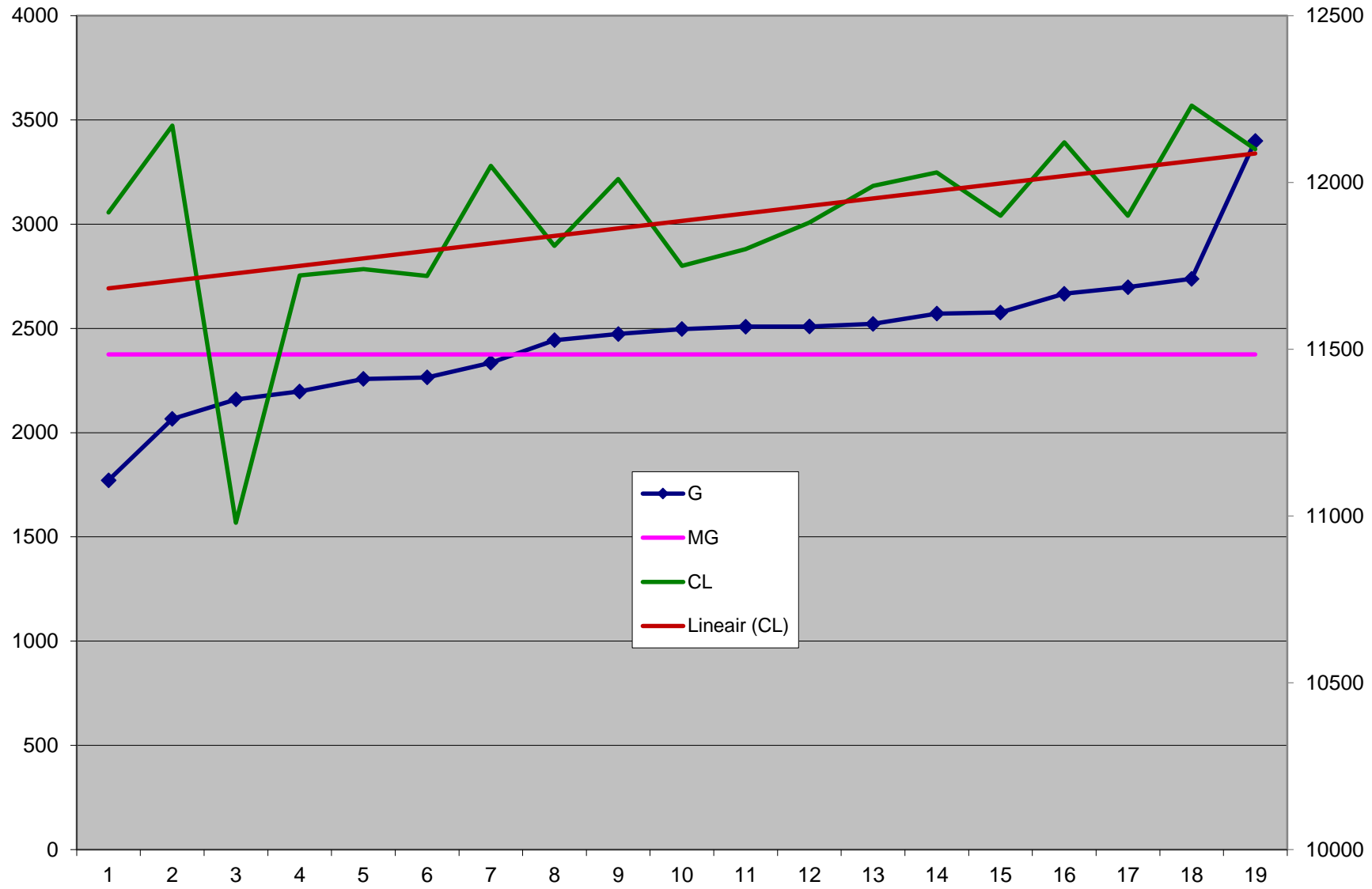
CL	Lengte onderlangs
BL	Breedte onderlangs
AL	$CL \times BL / 100.000$
G	Gewicht praam
MG	Min. gewicht
F	$MG / AL$

# Gewicht



Gewicht

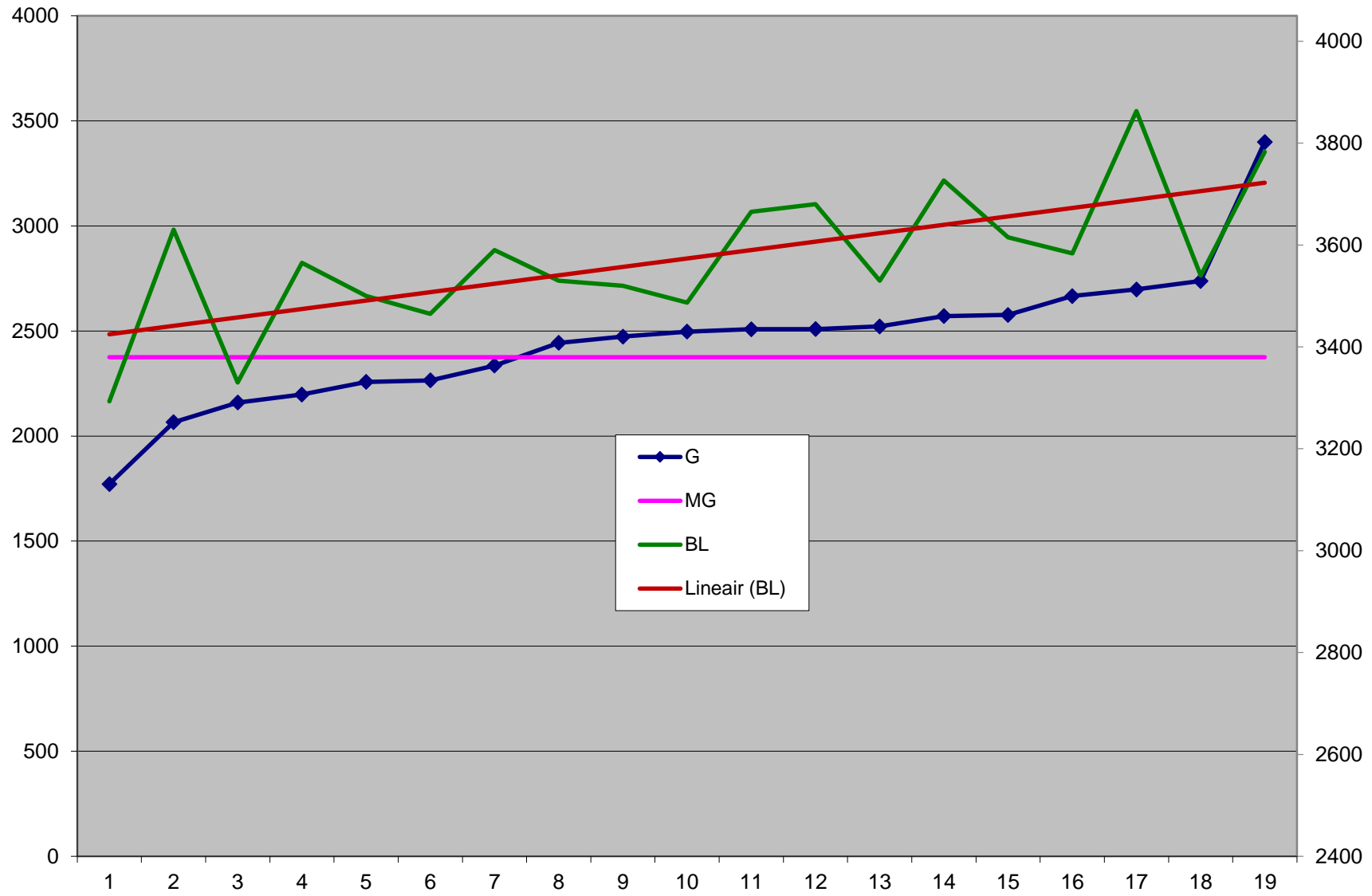
CL in mm





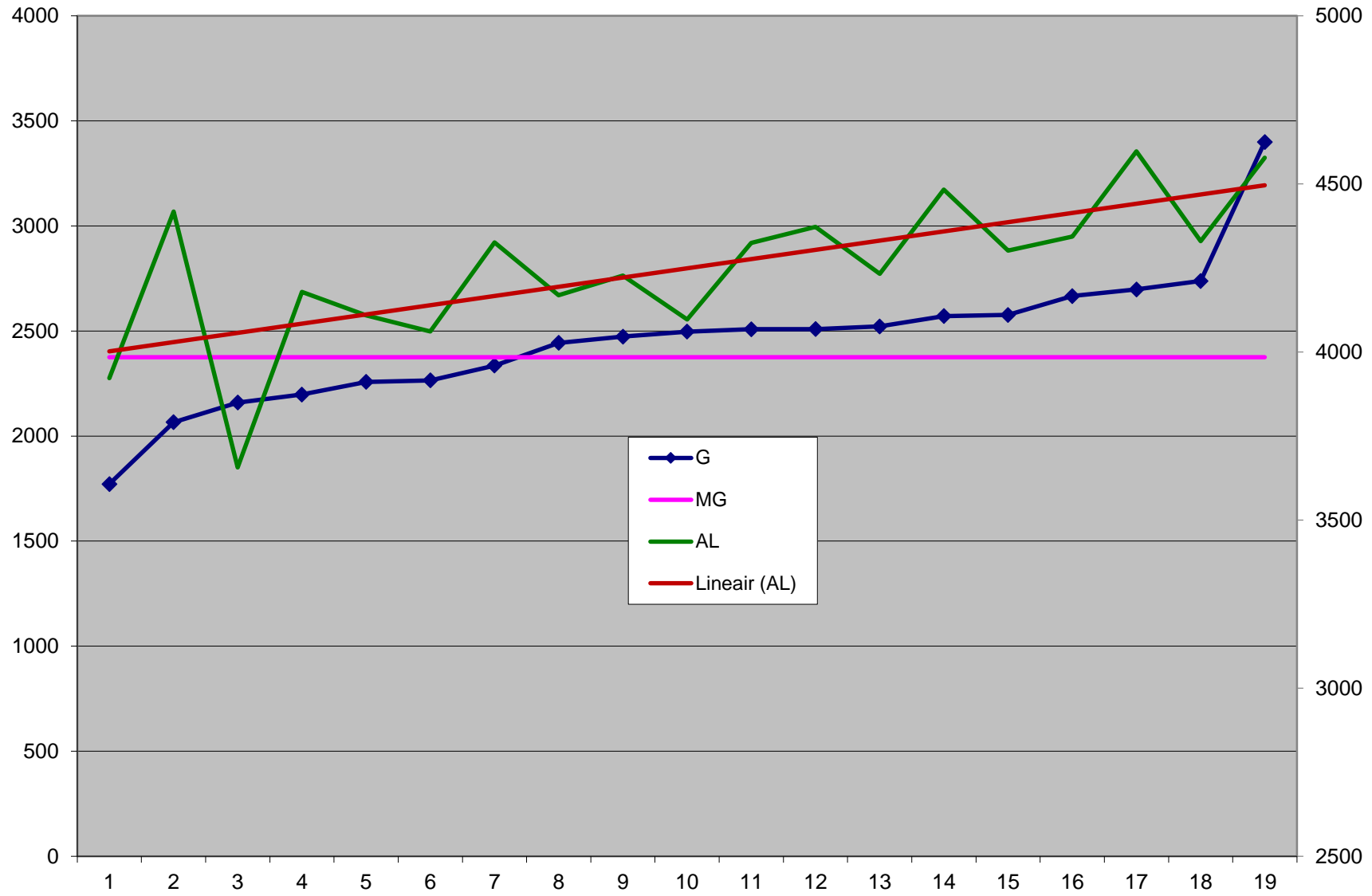
Gewicht

BL in mm



Gewicht

AL

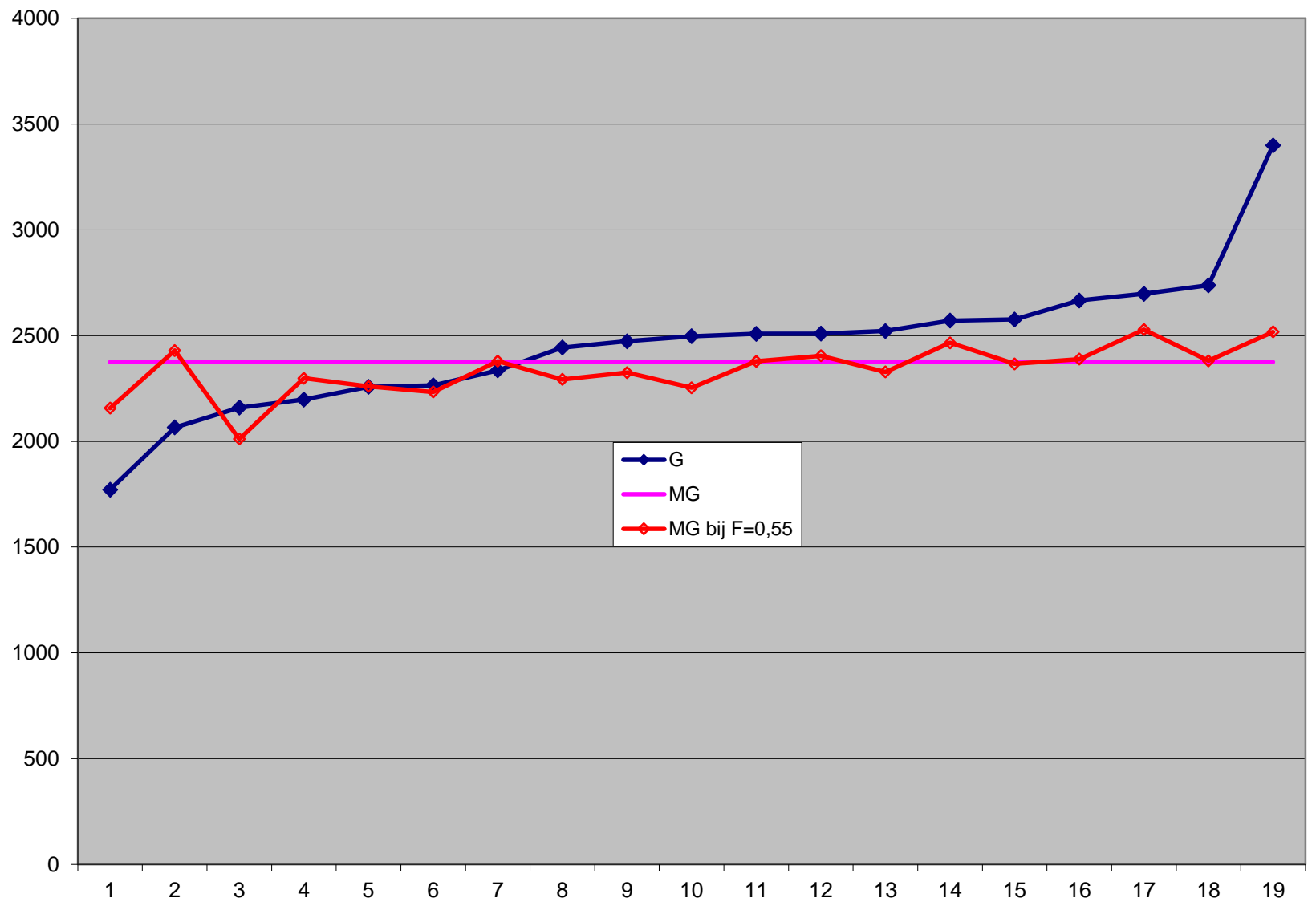


### **Bepaling rekenfactor:**

Door het minimum praamgewicht (2375Kg.) te delen door AL van de standaardpraam krijgen we een getal (afgerond) van 0,55. Dit noemen we de factor F.

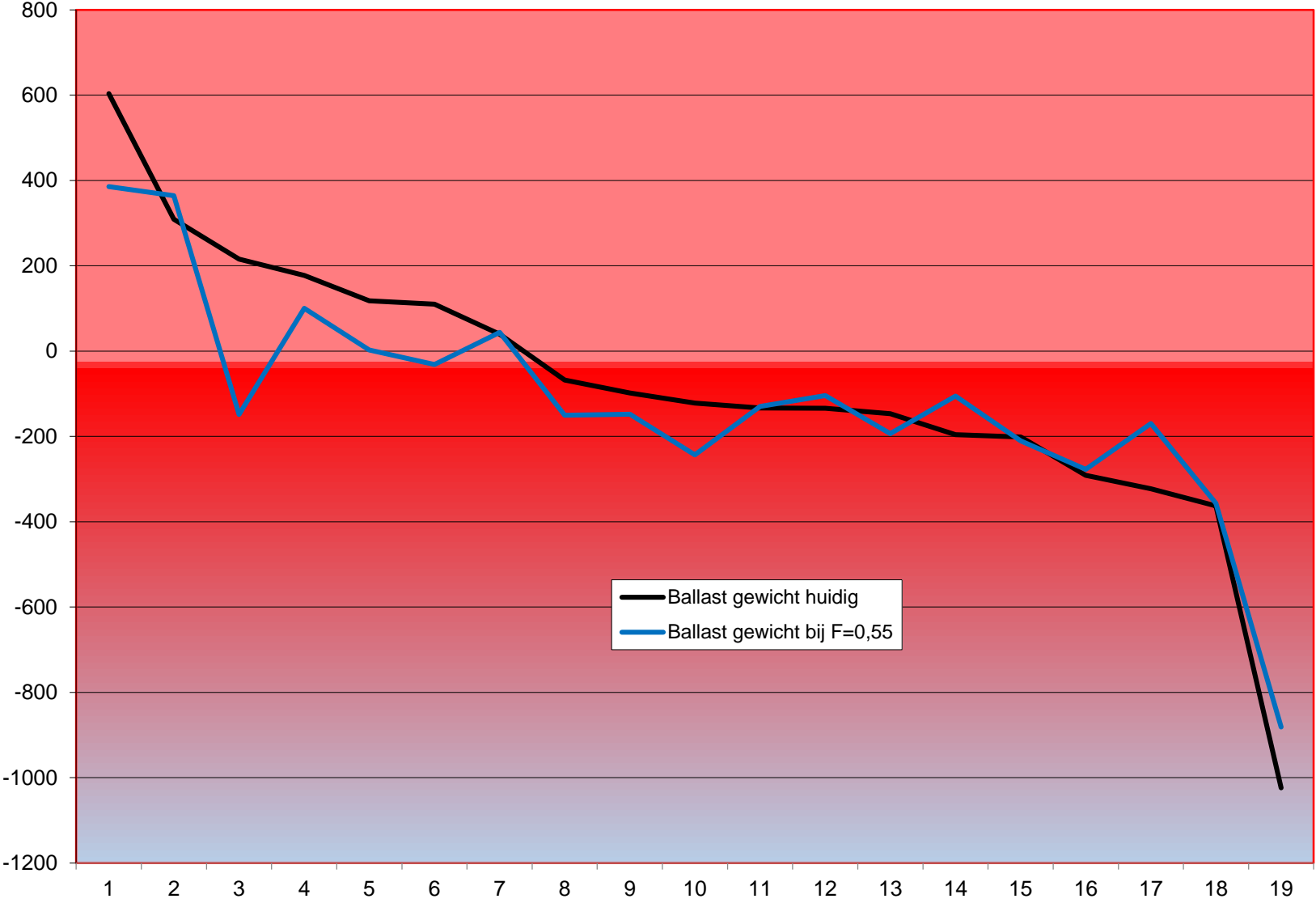
Met deze factor F gaan we het gewenste gewicht van elke praam bepalen door AL te vermenigvuldigen met 0,55.

Dit geeft het volgende resultaat:



# Ballastgewicht

# Verskil tussen huidige en voorgestelde formule



De aanpassing heeft de volgende consequenties:

	<b>Huidig</b>	
<b>Praamnr.</b>	<b>ballastgewicht</b>	<b>Nieuw ballastgewicht</b>
<b>43</b>	<b>603</b>	<b>385</b>
<b>42</b>	<b>309</b>	<b>364</b>
<b>48</b>	<b>215</b>	<b>0</b>
<b>29</b>	<b>177</b>	<b>100</b>
<b>44</b>	<b>118</b>	<b>3</b>
<b>9</b>	<b>110</b>	<b>0</b>
<b>39</b>	<b>40</b>	<b>44</b>

En nu....

Vragen en Discussie